



Alto

SOLUZIONI
AVANZATE
PER L'EDILIZIA

Presentazione

Alto Soc.Coop. è una società che grazie alla flessibilità della propria organizzazione, si rivolge ai propri clienti, sia privati che pubblici, con ampia capacità di intervento per soddisfare ogni richiesta nell'ambito delle costruzioni civili, industriali, monumentali, stradali e infrastrutturali avvalendosi, per la progettazione, della consulenza di qualificati liberi professionisti.

L'evoluzione strutturale realizzata per l'ampliamento dei settori di intervento ha permesso, inoltre, di valorizzare le risorse umane salvaguardando le peculiarità individuali, espressione di un artigianato artistico ancora presente in Umbria.

Cenni storici

Alto Soc.Coop. nasce alla fine del 1990 dall'unione tra la Cooperativa Edile Orvietana e la Nuova Edile Fabro, già operanti nel territorio dal 1975 nell'edilizia civile e nel restauro, con lo scopo di rafforzare le esperienze acquisite e per sviluppare nuovi settori come quello ambientale e delle infrastrutture.

E' proprio grazie al suo impegno che in questi ultimi anni ha realizzato ad Orvieto importanti interventi: impianti di depurazione, impianti di trattamento rifiuti, consolidamenti e recuperi della stessa rupe, recupero del Palazzo comunale di Foligno, le Mura Urbiche di Gualdo Tadino (PG), la sistemazione idrogeologica del torrente Senna a Colle Val d'Elsa (SI), la nuova costruzione della cantina Falesco a Montecchio (TR), il nuovo Centro Polifunzionale a Orvieto Scalo (TR), la ristrutturazione del palazzo assessorile CLES (TN), il recupero del palazzo Scafali-Brunetti-Candiotti Foligno (PG), oltre ad altri complessi immobiliari in Umbria, nonché attività lavorative nelle regioni Toscana e Lazio.

La produzione globale della società durante gli anni è stata la seguente:

2002 - € 8.900.000,00
2003 - € 13.400.000,00
2004 - € 13.500.000,00
2005 - € 11.300.000,00
2006 - € 10.900.000,00

Certificazioni

Denominazione Alto Soc.Coop. Capitale Sociale € 461.041,92

- Codice Fiscale e Partita I.V.A. del Registro Imprese di Terni 00596450551;
- Iscritta con il numero di Repertorio Economico Amministrativo alla al n°62969;
- Iscrizione Imprese di Fiducia Ministero Beni Culturali e Ambientali Soprintendente B.A.A.A.S. di Perugia ;

- Certificazione della qualità secondo la Norma UNI EN ISO 9002 n°049/SGQ/EA28-01
- Attestazione di qualificazione esecuzione lavori pubblici SOA n°4946/11/00

Categorie per le quali si è qualificati a fronte del DPR 34/2000:

- G1-Costruzione di edifici civili, industriali e loro ristrutturazione o manutenzione;
- G2-Restauro e manutenzione dei beni immobili sottoposti a tutela ai sensi della legge 1 giugno 1939, n. 1089.
- G3-Costruzione di strade, autostrade, pavimentazione con materiali speciali, rilevati aeroportuali, rilevati ferroviari, ponti, viadotti e relative infrastrutture e loro ristrutturazione o manutenzione;
- G6-Impermeabilizzazione dei terreni, costruzione di acquedotti, gasdotti, oleodotti, opere di irrigazione, di evacuazione e loro ristrutturazione o manutenzione.
- G8-Opere fluviali di difesa, di sistemazione idraulica e di bonifica.
- G10-Costruzione, ristrutturazione o manutenzione di impianti di trasformazione alta/media tensione, di distribuzione dell'energia elettrica in corrente alternata e continua;
- G11-Installazione, manutenzione straordinaria di impianti termici, di ventilazione, di condizionamento, nonché installazione, manutenzione di impianti elettrici, telefonici, radiotelefonici, televisivi.
- G13-Opere di ingegneria naturalistica.
- S1- Movimento terra, demolizione, sterri, sistemazione agraria e forestale, verde pubblico e relativo arredo urbano;
- S7-Finiture di opere generali di natura edile.
- S12-Barriere e protezioni stradali.
- S21-Opere strutturali speciali.
- S22- Bonifica ambientale di materiali tossici e nocivi.

Qualità

Alto Soc.Coop. si è impegnata a perseguire una politica per la qualità che prevede:

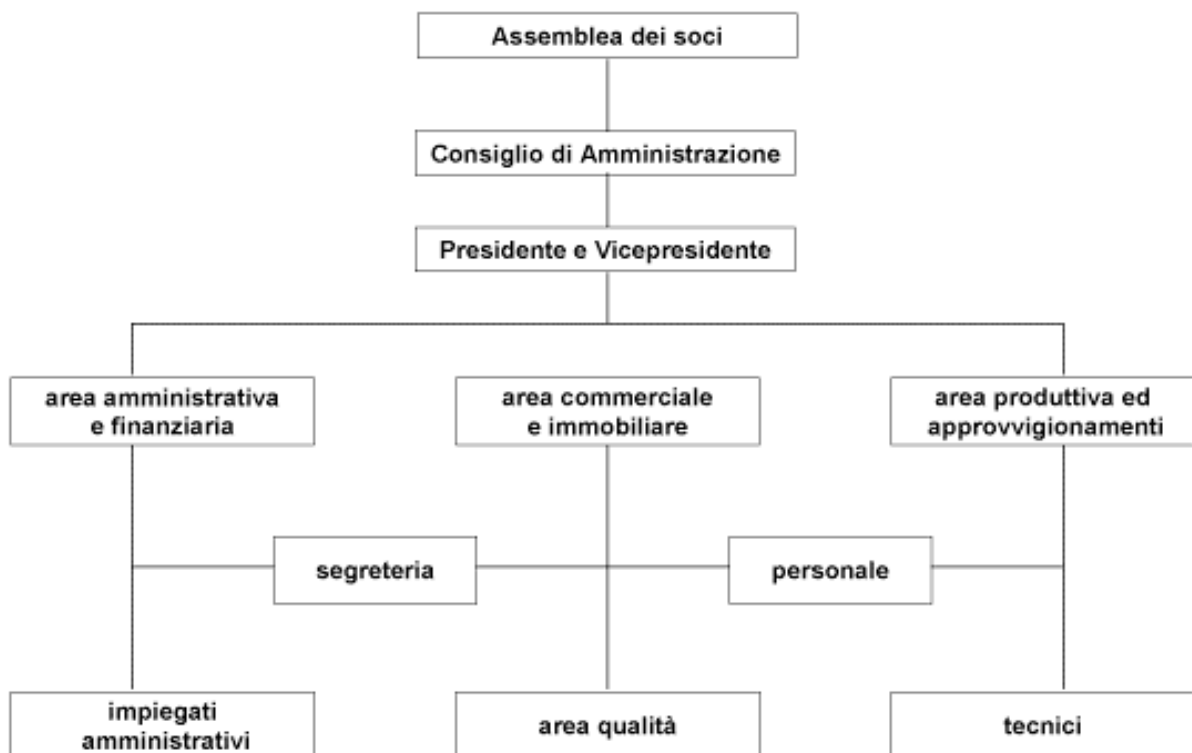
- posizionare la qualità delle opere tra le variabili strategiche aziendali;
- puntare alla qualità come strumento per un miglioramento dell'organizzazione e dell'efficienza interna e una conseguente riduzione dei costi;
- credere alla qualità come mezzo per proporsi ad un mercato elitario sensibile a valutazioni che vanno oltre al semplice prezzo offerto;
- soddisfazione delle esigenze e aspettative degli utenti finali;
- forte attenzione alle problematiche legate alla sicurezza degli operatori, e degli utenti finali e rispetto delle relative leggi e normative;
- particolare cura della propria immagine relativamente agli aspetti sopra elencati. Il sistema di qualità si sviluppa e si completa attraverso tre momenti:
 - la pianificazione delle attività e la predisposizione dei documenti di riferimento;
 - la quotidiana attuazione delle attività, in conformità alle procedure e alle istruzioni definite nei documenti della qualità;
 - le verifiche del sistema e delle sue parti con eventuali adeguamenti di correzione e di miglioramento.

Obiettivi

Tutte le componenti aziendali sono impegnate a sostenere ed attuare i seguenti obiettivi:

- gestione dei fornitori basata sulla qualificazione degli stessi e instaurazione di un rapporto di concreta collaborazione;
- addestramento e crescita professionale del personale interno;
- conoscenza e continuo aggiornamento di tutte le leggi, regolamenti e norme applicabili, con particolare attenzione a quelle inerenti le problematiche della sicurezza e dell'ambiente riduzione e tendenza all'annullamento di reclami e controversie con la committenza e con i fornitori;
- ampliare e mantenere l'attestazione di qualificazione SOA per eseguire lavori pubblici e privati; mantenere ed adeguare la certificazione della qualità secondo la UNI EN ISO 9002;
- ampliare e consolidare la produzione attuale mantenendo una diversificazione sulle tipologie produttive;
- ottenere dal mercato il giusto riconoscimento degli sforzi compiuti dalla Alto per garantire la completa soddisfazione delle sue esigenze.

Organigramma Alto Soc.Coop.



Parco macchine

Mezzi di trasporto:

- 10 autovetture,
- 12 furgoni Fiat Daily.

Macchine per movimento terra:

- 6 Autocarri Fiat Iveco,
- 1 carrellone,

- 4 escavatori caterpillar, 320 e 325,
- 1 pala caterpillar,
- 3 bob cat,
- 2 terne caterpillar 428/b,
- 2 rulli compressori,
- 3 mini escavatori caterpillar.
-

Attrezzatura varia:

- 10 gru di cantiere,
- 1 elevatore mobile,
- 6 generatori di corrente,
- 3 compressori,
- 8 box coibentati da cantiere,
- 2 stazioni topografiche totali,
- 3 autolivelli,
- attrezzature per betonaggio.

Territorio

Alto Soc.Coop. ha sede ad Orvieto (TR), con uffici in Orvieto Scalo piazza del Commercio, 9 e dispone di un magazzino per il deposito delle attrezzature nella zona industriale di Orvieto in località Fontanelle di Bardano.

L'area territoriale di intervento principale è la Regione Umbria, oltre a Toscana, Lazio, Marche, Trentino Alto Adige.